

HOT SPOT



Détente et bien-être



Une valeur sûre

Par le fabricant de



HotSpring[®]
Portable Spas



De réelles économies

Chacun y trouve son bonheur... Un bain apaisant après une séance de sport, un refuge relaxant en fin de journée ou le partage d'un moment agréable en famille ou entre amis. Mais le bonheur a un prix et même à petits prix la qualité compte énormément. Il faut donc se fier au rapport qualité/prix. C'est-à-dire un spa qui réponde à un usage quotidien, facile d'entretien et efficace sur le plan énergétique avec un service clientèle et des garanties fiables. Voilà les qualités indispensables qui doivent répondre à votre budget. Les spas Hot Spot® répondent parfaitement à cette thématique de rapport qualité/prix. Hot Spot vous offre du choix, de la qualité, un service remarquable, des bienfaits indéniables et le tout à des prix réduits. Vous pouvez acheter votre spa Hot Spot en toute confiance, il est construit par le fabricant des spas HotSpring®, la marque de spas la plus vendue au monde.

Un spa Hot Spot est un investissement dans le domaine du bien-être et de la relaxation conçu pour vous procurer des années de plaisir à un coût réduit quel que soit le modèle choisi.

HOT SPOT

www.hotspothishotubs.com



Puissance

Vous aimez la puissance de massage ? Vous allez en avoir ! Au cœur de chaque spa Hot Spot® se trouve une puissante pompe à jet Wavemaster™ parfaitement étudiée pour s'associer au système de tuyauterie et des jets du spa. Les puissants jets sont réglables pour offrir à votre corps un doux mélange d'air et d'eau.

Efficacité énergétique

Êtes-vous soucieux de la consommation de votre spa ? Car nous, nous le sommes ! C'est pourquoi tous les spas Hot Spot ont passé les tests de conformité établis par la Commission d'Énergie de Californie (CEC)* et en vigueur avec la loi Californienne. Soyez donc tranquille, votre spa Hot Spot a été conçu pour avoir des coûts de fonctionnement le plus bas possible où que vous vivez et quelle que soit la saison.

Fiabilité

Notre réchauffeur No-Fault™ haut de gamme est autonome et efficace : il garde votre spa à la température souhaitée pour que vous puissiez profiter d'un bain chaud et apaisant à tout moment. Le réchauffeur est couvert par notre garantie exclusive No-Fault, ne comprenant aucune exclusion, y compris en matière de composition de l'eau.

* Pour plus d'informations, visitez www.energy.ca.gov





Une eau propre à tout moment

Sans aucun effort, plongez-vous dans une eau relaxante et propre. Garder l'eau de votre spa claire et cristalline est un jeu d'enfant. Les spas Hot Spot® disposent d'un filtre accessible et facile à nettoyer ainsi qu'une pompe à jet qui fonctionne à vitesse réduite pour des cycles de nettoyage automatiques. Pour faciliter l'entretien de votre spa vous pouvez opter pour l'option EverFresh™. L'ozonateur FreshWater™ III génère une forte concentration d'ozone qui neutralise les éléments contaminants. Le purificateur FreshWater™ permet un assainissement naturel à base d'ions argent. Pour compléter ce système d'entretien de l'eau plus naturel, utilisez notre oxydant sans chlore pour activer les ions argent pour rafraîchir et purifier l'eau de votre spa.





HOT SPOT
www.hotspothottubs.com





Faites votre choix parmi sept modèles offrant deux styles de conception distincte. Tous sont équipés des composants de qualité HotSpring® comme la pompe à jet Wavemaster™ et le réchauffeur No-Fault™.

Les modèles Tempo™, Relay™ et Stride™

Les spas Tempo, Relay et Stride sont nos modèles Hot Spot® les plus complets. La qualité de leurs finitions vous apportera des années de plaisir et de satisfaction. Depuis les lignes élégantes et fluides de la partie supérieure de la coque aux sièges ergonomiques, en passant par les encastrement confortables des jets et le plancher sculpté, ces spas aux lignes gracieuses sont conçus afin d'être confortables, fonctionnels et esthétiques.



Sept modèles et une grande marque



Les caractéristiques du Tempo™, Relay™ & Stride™

Cascade

Profitez du son apaisant et ruisselant de la cascade cristalline de votre spa. (Uniquement sur Tempo et Relay)

Luminosité

Créez votre propre arc-en-ciel avec les 10 LED multicolore (Stride en comporte 6), positionnées de manière stratégique pour un effet et reflet féérique. Les points lumineux dans le bassin illuminent l'intérieur du spa tandis que d'autres au dessus de la ligne d'eau se reflètent sur la surface. Les six couleurs proposées sont aussi étincelantes que des pierres précieuses. Fixez une couleur ou laissez les tourner en boucle pour un show incessant de lumières. Un interrupteur à trois positions vous permet de contrôler l'intensité lumineuse.





Modèle SX et TX



Modèle SX et TX™

Si vous désirez un spa de qualité s'intégrant facilement dans un espace réduit, envisagez les modèles SX et TX. Profitez d'une conception stylée et de fonctionnalités uniques que vous vous attendez à trouver seulement sur des spas de dimensions bien plus importantes. Pour une efficacité améliorée, un fonctionnement silencieux et une filtration continue, ajoutez la pompe de circulation SilentFlo™ 5000 en option.

Doté d'un profil mince et d'une forme unique, le modèle TX passe par les entrées de porte standard, monte et descend les étages, et contourne les angles. Suffisamment compacts pour une terrasse située au premier étage, tout en étant spacieux pour vous permettre de vous étendre et de vous détendre, les modèles SX et TX offrent des choix parfaits pour l'achat d'un premier spa et un changement de ses habitudes de vie.

Le jet innovant Moto-Massage™ produit un courant d'eau chaude qui balaie de haut en bas le long de votre dos.

Les modèles Sprint™ & Dash™

Étendez votre cercle d'amis avec ces spas au look traditionnel. Bénéficiez des bienfaits de l'hydrothérapie grâce à 30 puissants jets de massage. Avec les spas Sprint et Dash votre jardin devient le théâtre de réunions familiales, de moments de relaxation et l'endroit parfait pour débiter ou terminer sa journée. Lorsque vous désirez un changement subtil d'atmosphère, activez simplement la LED bleue située en dessous du niveau de l'eau pour créer une ambiance paisible.



Les modèles Sprint & Dash

HOT SPOT




Accessoires

Systèmes de rabatement de couverture

Le système de rabatement de couverture facilite votre entrée dans le spa, permet de prévenir les dégâts inutiles et élimine la nécessité de traîner et tirer la couverture du spa. Choisissez l'une des quatre options de rabatement de couverture pour les modèles Tempo™, Relay™, Stride™ ou SX.



CoverCradle™

Les deux amortisseurs à gaz pneumatiques des bras de ce système permettent de soulever la couverture en un clin d'œil. Le système CoverCradle est peu encombrant et son mécanisme de glissement permet d'éviter tout à-coup. Un dégagement de 61 centimètres est nécessaire.



CoverCradle™ II

D'une conception similaire à celle du CoverCradle, ce système utilise un seul amortisseur à gaz pneumatique pour des couvertures plus petites. Un dégagement de 61 centimètres est aussi nécessaire.



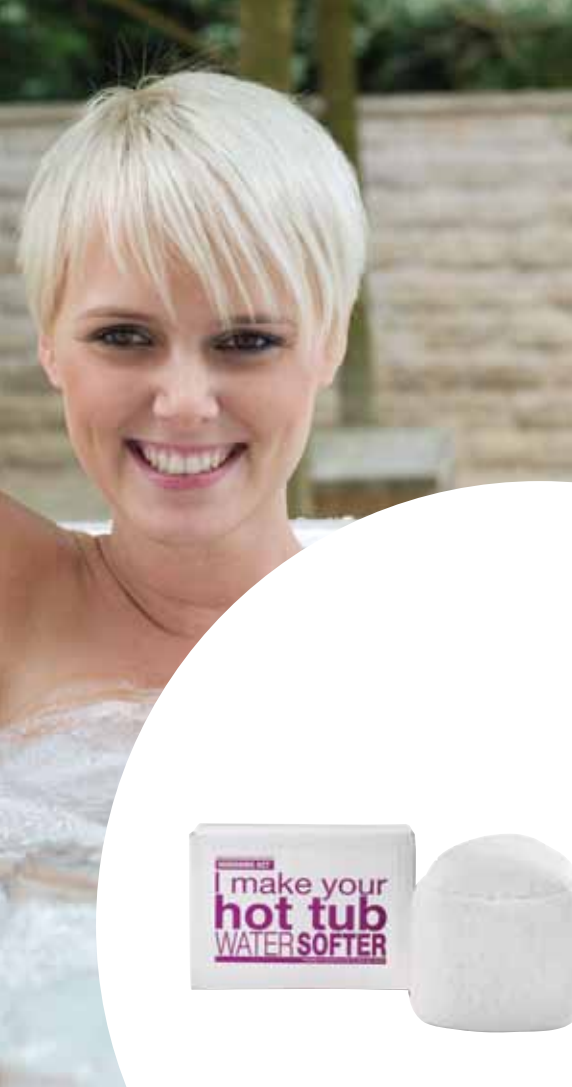
Lift 'n Glide™

Le retrait de votre couverture est facile grâce à ce système économique. Il glisse puis se rabat vers l'arrière. Un dégagement de 36 centimètres est nécessaire.



UpRite™

Ce système soulève la couverture au-dessus de la coque du spa. Il est idéal pour les endroits dont l'espace est limité et les encastresments dans le sol. Un dégagement de seulement 18 centimètres est nécessaire.



Améliorez votre expérience

Améliorez votre expérience grâce aux accessoires optionnels des spas HotSpring®. Nos améliorations innovantes relatives à l'entretien de l'eau, le système musical de divertissement, les systèmes de rabattement facile de couverture et les marches durables accroîtront votre utilisation et le plaisir que vous procure votre spa Hot Spot®.

Améliorations de l'entretien de l'eau

Augmentez la durée d'utilisation de l'eau de votre spa tout en profitant d'un bain encore plus agréable grâce à ces améliorations apportées à l'entretien de l'eau.



Le préfiltre Clean Screen™ aide à s'assurer que l'eau est aussi propre que possible à chaque remplissage du spa. Fixez-le sur votre tuyau d'arrosage afin de filtrer les contaminants organiques, les métaux (tels que le cuivre et le fer) et les tanins avant qu'ils ne soient déversés dans l'eau de votre spa.



Le filtre à calcaire Vanishing Act™ adoucit l'eau d'une manière totalement nouvelle. Au lieu d'ajouter des produits chimiques à l'eau, ce produit élimine les particules de calcaire, laissant l'eau plus douce et soyeuse sur votre peau. De l'eau plus douce réduit le besoin en produits chimiques et aide à protéger les composants du spa contre les dégâts risquant d'être provoqués par une eau dure.

Marches

L'ajout optionnel d'une marche de spa permet d'assurer un accès simple, sûr et facile à votre nouveau spa Hot Spot®.



Wenge



Redwood



Gris côtier

Marche en polymère de 81,5 cm

Cette marche de spa économique est durable et légère. À la fin de leur vie, ces produits peuvent être mis à la poubelle directement pour être recyclés. Modèle disponible en Gris côtier, Wenge et Redwood.

Marche Everwood™ de 81,5 cm

Fabriquées à partir de polymères rigides, ces marches de spa de qualité supérieure nécessitent très peu d'entretien. L'aspect des grains de bois en relief s'associe aux riches couleurs pour leur donner l'apparence naturelle du bois. Modèle disponible en Gris côtier, Wenge et Redwood.

Marche ronde en bois de 83,5 cm

Le bord arrondi de cette marche en véritable bois la rend idéale pour les spas Sprint™ et Dash™. Modèle disponible en Gris côtier ou Redwood.



Système musical

Système musical

Écoutez votre playlist préférée grâce au système sonore MP3 optionnel et ses haut-parleurs escamotables. Intégré dans l'habillage du spa, ce système est pourvu d'une station iPod® et d'une entrée auxiliaire pour les lecteurs MP3. Une télécommande étanche est également incluse. Elle vous permet de contrôler les pistes de votre iPod et le volume depuis l'intérieur ou les alentours de votre spa. Vous pouvez ajouter ce système sur les modèles Tempo™, Relay™, Stride™ et SX.



HOT SPOT



Tempo™

Capacité	6 adultes
Dimensions	226 x 226 x 97 cm
Contenance	1514 litres
Poids	417 kg à sec ; 2407 kg rempli*
Coque du spa	Acrylique
Éclairage	10 points de lumière LED multi-couleurs avec régulateur d'intensité
Système acoustique (Optionnel)	Système audio MP3
Jets - 45 (Tous avec caches inox)	6 Directionnels d'hydromassage 4 Rotatifs d'hydromassage 35 Precision™ directionnels d'hydromassage
Cascade	De série
Système de contrôle	IQ 2020™ 230V/20A, 50 Hz
Réchauffeur	No-Fault™ 2000 Watts
Pompe à jets 1	Wavemaster™ ; à double vitesse, 2,5 CV en force continue, 4,8 CV en force de découplage
Pompe à jets 2	Wavemaster™ ; Mono vitesse, 2,5 CV en force continue, 4,8 CV en force de découplage
Ozoneur (Optionnel)	FreshWater™ III à décharges Corona
Surface de filtration effective	6 m ²
Couverture en vinyle	Dégressif de 9 cm à 6,5 cm, mousse d'une densité de 2 lb. Couleurs cendre ou rouille
Système d'ouverture de la couverture (Optionnel)	CoverCradle™, CoverCradle™ II, Lift 'n Glide™ ou UpRite™
Marches (Optionnel)	Everwood™ ou polymère Existe en coloris gris côtier ou redwood

* Avec 6 personnes de 79 kg chacune et l'eau



Relay™

Capacité	6 adultes
Dimensions	213 x 213 x 91 cm
Contenance	1363 litres
Poids	320 kg à sec ; 2158 kg rempli*
Coque du spa	Acrylique
Éclairage	10 points de lumière LED multi-couleurs avec régulateur d'intensité
Système acoustique (Optionnel)	Système audio MP3
Jets - 35 (Tous avec caches inox)	5 Directionnels d'hydromassage 3 Rotatifs d'hydromassage 27 Precision™ directionnels d'hydromassage
Cascade	De série
Système de contrôle	IQ 2020™ 230V/16A, 50 Hz
Réchauffeur	No-Fault™ 2000 Watts
Pompe à jets 1	Wavemaster™ ; à double vitesse, 2,0 CV en force continue, 3,9 CV en force de découplage
Pompe à jets 2	Wavemaster™ ; Mono vitesse, 2,0 CV en force continue, 3,9 CV en force de découplage
Ozoneur (Optionnel)	FreshWater™ III à décharges Corona
Surface de filtration effective	6 m ²
Couverture en vinyle	Dégressif de 9 cm à 6,5 cm, mousse d'une densité de 2 lb. Couleurs cendre ou rouille
Système d'ouverture de la couverture (Optionnel)	CoverCradle™, CoverCradle™ II, Lift 'n Glide™ ou UpRite™
Marches (Optionnel)	Everwood™ ou polymère Existe en coloris gris côtier ou redwood



* Avec 6 personnes de 79 kg chacune et l'eau



Stride™



Capacité	3 adultes
Dimensions	213 x 165 x 74 cm
Contenance	852 litres
Poids	277 kg à sec ; 1366 kg rempli*
Coque du spa	Acrylique
Éclairage	6 points de lumière LED multi-couleurs avec régulateur d'intensité
Système acoustique (Optionnel)	Système audio MP3
Jets - 18 (Tous avec caches inox)	3 Directionnels d'hydromassage 1 Rotatifs d'hydromassage 14 Precision™ directionnels d'hydromassage
Système de contrôle	IQ 2020™ 230V/16A, 50 Hz
Réchauffeur	No-Fault™ 2000 Watts
Pompe à jets	Wavemaster™ ; à double vitesse, 2,0 CV en force continue, 3,9 CV en force de découplage
Ozonneur (Optionnel)	FreshWater™ III à décharges Corona
Surface de filtration effective	2,8 m ²
Couverture en vinyle	Dégressif de 9 cm à 6,5 cm, mousse d'une densité de 2 lb. Couleurs cendre ou rouille
Système d'ouverture de la couverture (Optionnel)	CoverCradle™, CoverCradle™ II, Lift 'n Glide™ ou UpRite™
Marches (Optionnel)	Everwood™ ou polymère Existe en coloris gris côtier ou redwood

* Avec 3 personnes de 79 kg chacune et l'eau



SX

Capacité	3 adultes
Dimensions	183 x 183 x 84 cm
Contenance	1078 litres
Poids	238 kg à sec ; 1554 kg rempli*
Coque du spa	Acrylique
Éclairage	LED bleue avec régulateur d'intensité
Éclairage (Optionnel)	Lumière LED multi-couleurs Splendors™ avec régulateur d'intensité
Système acoustique (Optionnel)	Système audio MP3
Jets - 17	1 jet Moto-Massage™ 16 jets Precision™ directionnels
Système de contrôle	IQ 2020™ 230V/16A
Réchauffeur	No-Fault™ 2000 Watts
Pompe à jets 1	Wavemaster™ ; à double vitesse, 2,0 CV en force continue, 2,6 CV en force de découplage
Circulateur (Optionnel)	SilentFlo™ 5000
Ozonateur (Optionnel)	FreshWater™ III à décharges Corona
Surface de filtration effective	6 m ²
Couverture en vinyle	Dégressif de 8,8 cm à 6,3 cm, mousse d'une densité de 2 lb. Couleurs cendre, espresso ou rouille
Système d'ouverture de la couverture (Optionnel)	CoverCradle™, CoverCradle™ II ou Lift 'n Glide™
Marches (Optionnel)	Everwood™ ou polymère Existe en coloris gris côtier, wenge ou redwood



* Avec 3 personnes de 79 kg chacune et l'eau



TX™



Couleurs de coque

Perle Sable



Couleurs de l'habillage

Gris côtier Wenge Redwood



Capacité	2 adultes
Dimensions	174 x 174 x 74 cm
Contenance	530 litres
Poids	166 kg à sec ; 854 kg rempli*
Coque du spa	Acrylique
Éclairage	LED bleue avec régulateur d'intensité
Éclairage (Optionnel)	Lumière LED multi-couleurs Splendors avec régulateur d'intensité
Jets - 10	1 jet Moto-Massage™ 1 Rotatif d'hydromassage 8 Precision™ directionnels d'hydromassage
Système de contrôle	IQ 2020™ 230V/16A
Réchauffeur	No-Fault™ 2000 Watts
Pompe à jets	Wavemaster™ ; à double vitesse, 1,5 CV en force continue, 2,6 CV en force de découplage
Circulateur (Optionnel)	SilentFlo™ 5000
Ozonnateur (Optionnel)	FreshWater™ III à décharges Corona
Surface de filtration effective	2,8 m²
Couverture en vinyle	Dégressif de 7,6 cm à 5,0 cm, mousse d'une densité de 2 lb. Couleurs cendre, espresso ou rouille
Marches (Optionnel)	Everwood™ ou polymère Existe en coloris gris côtier, wenge ou redwood

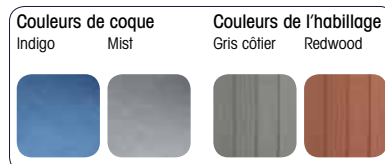
* Avec 2 personnes de 79 kg chacune et l'eau



Sprint™

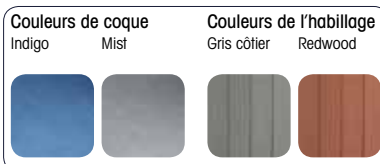
Capacité	6 adultes
Dimensions	ø 198 x 89 cm
Contenance	1060 litres
Poids	177 kg à sec ; 1711 kg rempli*
Coque du spa	polyéthylène
Éclairage	LED bleue
Jets - 30	6 Directionnels d'hydromassage 2 Rotatifs d'hydromassage 15 Precision™ directionnels d'hydromassage 7 Precision rotatifs
Système de contrôle	230V/ 16A, 50 Hz
Réchauffeur	No-Fault™ 2000 Watts
Pompe à jets 1	Wavemaster™ ; à double vitesse, 2,0 CV en force continue, 3,9 CV en force de découplage
Pompe à jets 2	Wavemaster™ ; Mono vitesse, 2,0 CV en force continue, 3,9 CV en force de découplage
Ozoneur (Optionnel)	FreshWater™ III à décharges Corona
Surface de filtration effective	4,6 m²
Couverture en vinyle	Dégressif de 8,8 cm à 6,3 cm, mousse d'une densité de 1,5 lb. Couleurs cendre ou rouille
Marches (Optionnel)	Arrondies en bois Existe en coloris gris côtier ou redwood

* Avec 6 personnes de 79 kg chacune et l'eau





Dash™



Capacité	6 adultes
Dimensions	ø 198 x 89 cm
Contenance	1060 litres
Poids	156 kg à sec ; 1690 kg rempli*
Coque du spa	polyéthylène
Éclairage	LED bleue
Jets - 17	4 Directionnels d'hydromassage 1 Rotatifs d'hydromassage 7 Precision™ directionnels d'hydromassage 5 Precision rotatifs
Système de contrôle	230V/ 16A, 50Hz
Réchauffeur	No-Fault™ 2000 Watts
Pompe à jets	Wavemaster™ ; à double vitesse, 2,0 CV en force continue, 3,9 CV en force de découplage
Circulateur (Optionnel)	FreshWater™ III à décharges Corona
Surface de filtration effective	4,6 m²
Couverture en vinyle	Dégressif de 8,8 cm à 6,3 cm, mousse d'une densité de 1,5 lb. Couleurs cendre ou rouille
Marches (Optionnel)	Arrondies en bois Existe en coloris gris côtier ou redwood

* Avec 6 personnes de 79 kg chacune et l'eau



MIXTE
Papier issu de
sources responsables
FSC® C019576



Profitez des plaisirs de la vie !

© 2011 Watkins Manufacturing Corporation. 1280 Park Center Drive, Vista, CA 92081. Les caractéristiques, couleurs et matériaux de surface peuvent être modifiés sans préavis. Toutes les caractéristiques ne sont pas disponibles sur tous les produits. Imprimé en Belgique. Hot Spot, Hot Spring, Tempo, Relay, TX, Sprint, Dash, Clean Screen, CoverCradle, CoverCradle II, EverFresh, Everwood, FreshWater, FreshWaterAg+, IQ 2020, Lift 'n Glide, Moto-Massage, No-Fault, Precision, SilentFlo, Splendors, UpRite, Vanishing Act et Wavemaster sont des marques de commerce de Watkins Manufacturing Corporation. iPod est une marque de commerce de Apple, Inc. Tous les modèles 230v doivent être installés par un électricien agréé conformément aux codes locaux. Brevet Américain #5,647,736; #5,810,257; #5,924,850; #6,324,707; #6,381,766B1; D407,805; D431,297; et autres brevets en cours d'homologation.

Par le fabricant de



HotSpring[®]
Portable Spas